

# KRIZOVÉ ŘÍZENÍ V PARDUBICKÉM KRAJI



PARDUBICKÝ KRAJ



# VEŘEJNÁ SPRÁVA V ČR

## STÁTNÍ SPRÁVA

### ÚSTŘEDNÍ STÁTNÍ SPRÁVA

VLÁDA

MINISTERSTVA (14)

ÚSTŘEDNÍ SPRÁVNÍ ÚŘADY (10)

### SPECIALIZOVANÁ ÚZEMNÍ STÁTNÍ SPRÁVA

## SAMOSPRÁVA

- SAMOSTATNÁ PŮSOBNOST -
- PŘENESENÁ PŮSOBNOST -

### REGIONÁLNÍ ÚZEMNÍ SAMOSPRÁVA

SAMOSPRÁVNÉ KRAJE (14)

### MÍSTNÍ ÚZEMNÍ SAMOSPRÁVA

OBCE (6.250)

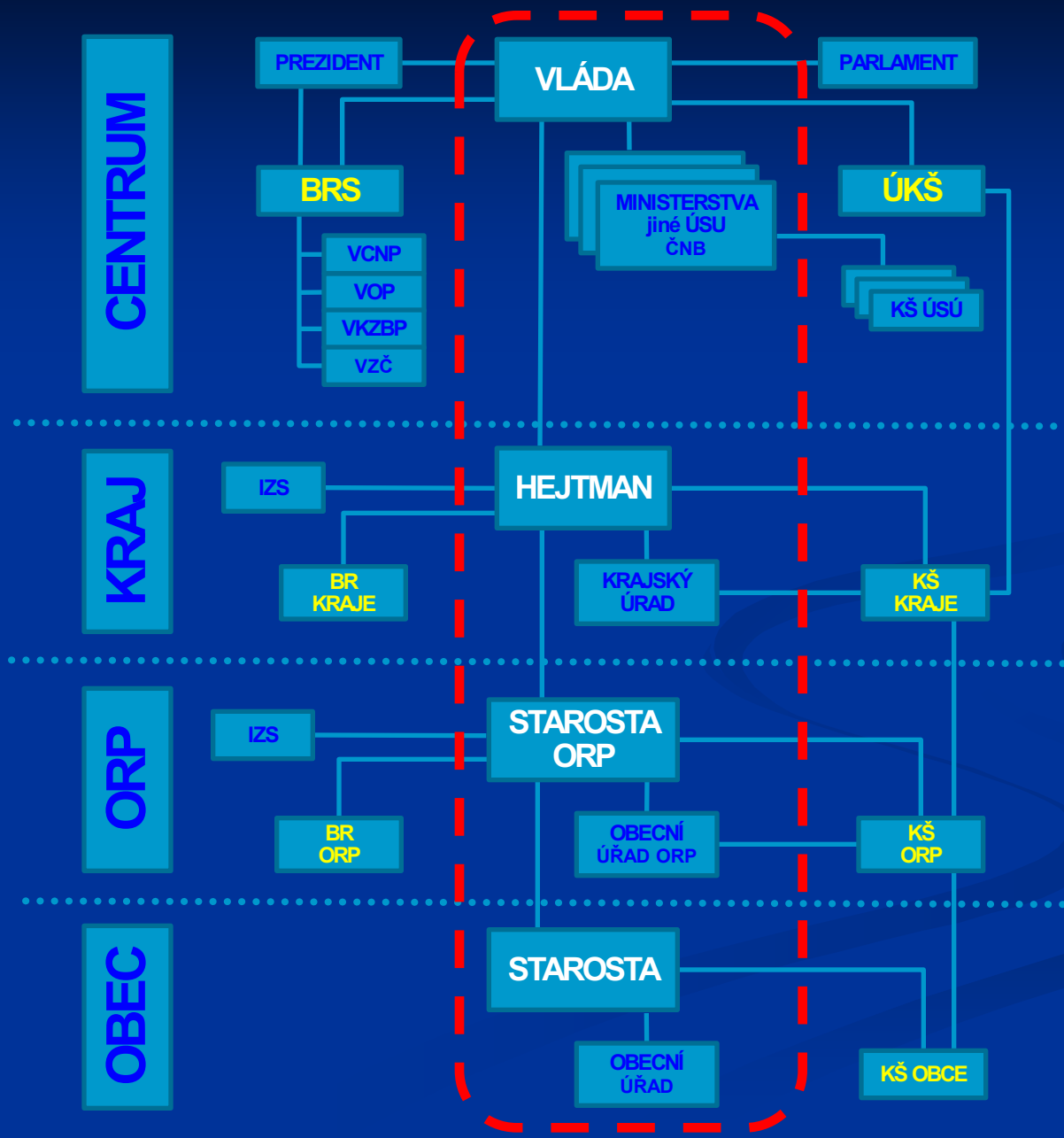
OBCE

S POVĚŘENÝM ÚŘADEM (393)

OBCE S ROZŠÍŘENOU

PŮSOBNOSTÍ (205)

# ORGÁNY KRIZOVÉHO ŘÍZENÍ V ČR



# SAMOSPRÁVNÉ KRAJE ČR



# SPRÁVNÍ DĚLENÍ PARDUBICKÉHO KRAJE

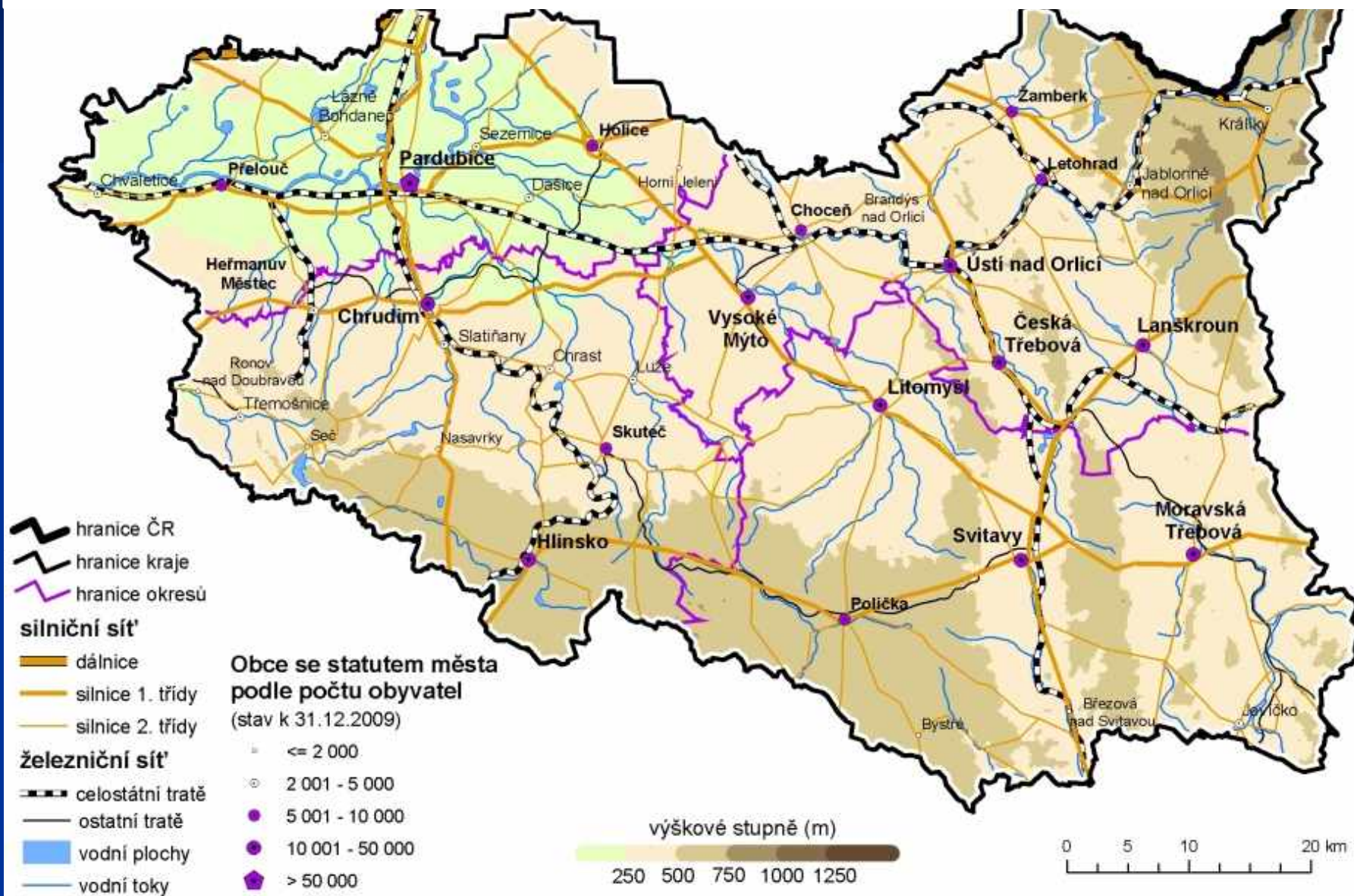


# PARDUBICKÝ KRAJ

plocha 4.519 km<sup>2</sup>

516.383 obyvatel

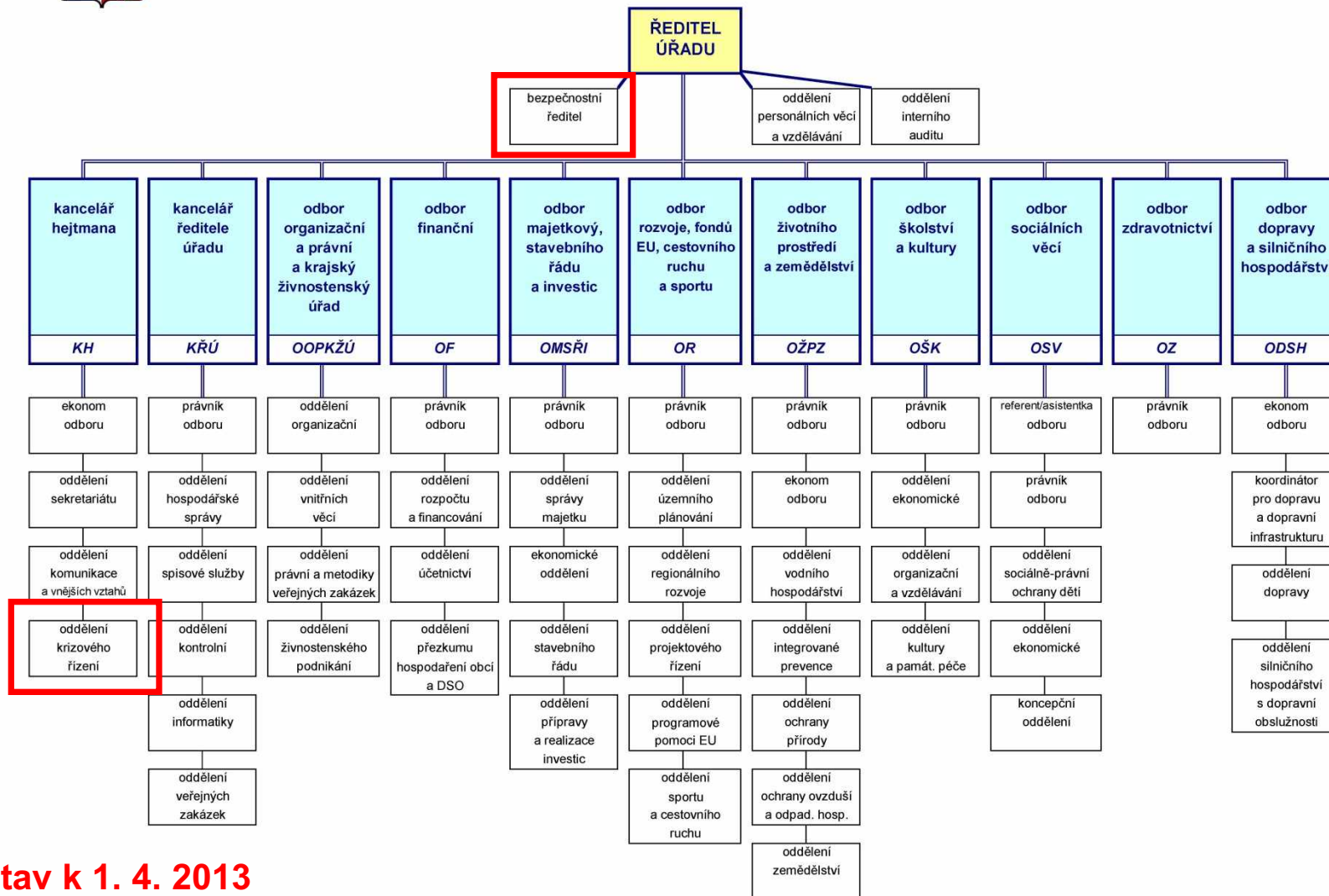
hustota 112 obyvatel / km<sup>2</sup> 451 obcí



# ORGANIZAČNÍ SCHÉMA – KRAJSKÝ ÚŘAD

## Organizační struktura Krajského úřadu Pardubického kraje

Účinné od 1. 4. 2013



Stav k 1. 4. 2013



# Krajský úřad Pardubického kraje

## oddělení krizového řízení kanceláře hejtmána

### ZA STANDARDNÍ SITUACE

- výkon státní správy a samosprávy
- odborná a metodická pomoc obcím
- kapitola rozpočtu „Krizové řízení“
- státní a krajské dotace JPO SDH obcí
- ochrana utajovaných informací
- agenda bezpečnostní rady kraje
- dokumentace, databáze, podklady
- mapy, GIS

VEDOUcí ODDĚLENÍ

TAJEMNÍK  
BEZPEČNOSTNÍ  
RADY KRAJE

BEZPEČNOSTNÍ  
ŘEDITEL KRAJE

### ZA NESTANDARDNÍ SITUACE

- informace pro hejtmána, podklady pro rozhodnutí
- koordinace uvnitř i vně krajského úřadu
- základ krizového štábu kraje
- mimořádná jednání bezpečnostní rady kraje a krizového štábu kraje
- součinnost s obcemi, složkami IZS, správními úřady, ostatními kraji a sekretariátem Bezpečnostní rady státu
- dokumentace, vyhodnocení, závěry

KRIZOVÉ  
ŘÍZENÍ

ZAJIŠŤOVÁNÍ OBRANY

KRIZOVÝ PLÁN

INFRASTRUKTURA

KRIZOVÉ  
ŘÍZENÍ

HOPKS + IS KRIZKOM  
ROPNÁ BEZPEČNOST

KRIZOVÉ  
ŘÍZENÍ

GIS + GPS + IS KŘ  
ANALÝZY

BEZPEČNOSTNÍ  
SPRÁVCE IS OUI

KRIZOVÉ  
ŘÍZENÍ

EKONOMIKA  
SPISOVNA  
DOTACE JPO SDH

Všichni odborní pracovníci splňují kvalifikační předpoklady a kvalifikační požadavky  
BP – „D“ nebo „T“, ZOZ, zkušenosti s řešením situací v Pardubickém kraji od roku 2001





# ZÁKLADNÍ LEGISLATIVA KRIZOVÉHO ŘÍZENÍ A BEZPEČNOSTI

1/1993  
ÚSTAVA ČR

412/2005  
OUI

110/1998  
BEZPEČNOST

239/2000  
IZS

240/2000  
KŘ

222/1999  
OBRANA

133/1985  
PO

241/2000  
HOPKS

254/2001  
VODA



# ROZDĚLENÍ KRIZOVÝCH STAVŮ

**KRIZOVÁ SITUACE**

**NEVOJENSKÉHO CHARAKTERU**

**VOJENSKÉHO CHARAKTERU**

**STAV  
NEBEZPEČÍ**

**NOUZOVÝ  
STAV**

**STAV  
OHROŽENÍ  
STÁTU**

**STAV  
OHROŽENÍ  
STÁTU**

**VÁLEČNÝ  
STAV**

**- KRIZOVÝ STAV -**

**ZÁVAŽNOST SITUACE**

**VYHLAŠOVÁNÍ DLE ÚSTAVNÍHO ZÁKONA č. 110/1998 Sb.  
A ZÁKONA č. 240/2000 Sb.**



# ZÁKLADNÍ LEGISLATIVA

## KRIZOVÉHO ŘÍZENÍ A BEZPEČNOSTI

### Ústava České republiky, z. č. 1/1993 Sb.

Česká republika je svrchovaný, jednotný a demokratický právní stát založený na úctě k právům a svobodám člověka a občana

### Ú. z. č. 110/1998 Sb., o bezpečnosti České republiky

Zajištění svrchovanosti a územní celistvosti České republiky, ochrana jejích demokratických základů a ochrana životů, zdraví a majetkových hodnot je základní povinností státu

Státní orgány, orgány územních samosprávných celků a právnické a fyzické osoby jsou povinny se podílet na zajišťování bezpečnosti České republiky

### z. č. 239/2000 Sb., o integrovaném záchranném systému

IZS = koordinovaný postup při přípravě na mimořádné události a při provádění záchranných a likvidačních prací

*mimořádná události, záchranné práce, likvidační práce, ochrana obyvatelstva, zařízení civilní ochrany, věcná pomoc, osobní pomoc, základní a ostatní složky IZS, havarijní plán*



# ZÁKLADNÍ LEGISLATIVA KRIZOVÉHO ŘÍZENÍ A BEZPEČNOSTI

## z. č. 240/2000 Sb., o krizovém řízení

**Působnost a pravomoc** státních orgánů a **orgánů územních samosprávných celků** a práva a povinnosti právnických a fyzických osob **při přípravě na krizové situace, které nesouvisejí se zajišťováním obrany České republiky před vnějším napadením, a při jejich řešení** a při ochraně kritické infrastruktury

**Stav nebezpečí** = hejtman může vyhlásit, **jsou-li ohroženy životy, zdraví, majetek, životní prostředí, pokud nedosahuje intenzita ohrožení značného rozsahu, a není možné odvrátit ohrožení běžnou činností** správních úřadů, orgánů krajů a obcí, složek IZS nebo subjektů kritické infrastruktury

**Krizová opatření** = omezení práv a svobod občanů v rámci zákona

*krizové řízení, krizová situace, krizové opatření, pracovní povinnost, pracovní výpomoc, věcný prostředek, orgán krizového řízení, krizový plán, krizový štáb, bezpečnostní rada, kritická infrastruktura, plán krizové připravenosti subjektu kritické infrastruktury*



# ZÁKLADNÍ LEGISLATIVA

## KRIZOVÉHO ŘÍZENÍ A BEZPEČNOSTI

### z. č. 241/2000 Sb., o hospodářských opatřeních pro krizové stavy

Hospodářská opatření pro krizové stavy jsou přijímána po vyhlášení krizových stavů a jsou určena:

1. k **uspokojení základních potřeb fyzických osob** na území České republiky **umožňující přežití** krizových stavů **bez těžké újmy na zdraví**,
2. pro **podporu činnosti** ozbrojených sil, ozbrojených bezpečnostních sborů, záchranných sborů, havarijních služeb a zdravotnické záchranné služby,
3. pro **podporu výkonu státní správy**.

*nezbytná dodávka, plán nezbytných dodávek, pohotovostní zásoby, zásoby pro humanitární pomoc, regulační opatření, hospodářská mobilizace, mobilizační dodávky, plán opatření hospodářské mobilizace*

### z. č. 222/1999 Sb., o zajišťování obrany České republiky

**Obrana státu = souhrn opatření k zajištění svrchovanosti, územní celistvosti, principů demokracie a právního státu, ochrany života obyvatel a jejich majetku před vnějším napadením**

*pracovní povinnost, pracovní výpomoc, věcné prostředky, operační příprava státního území, mobilizace ozbrojených sil, plán obrany*



# ODDĚLENÍ KRIZOVÉHO ŘÍZENÍ

## PŮSOBNOST – I.

**Plní veškeré úkoly a povinnosti vyplývající zejména ze zákonů č. 133/1985 Sb., 110/1998 Sb., 585/2004 Sb., 219/1999 Sb., 222/1999 Sb., 128/2000 Sb., 129/2000 Sb., 239/2000 Sb., 240/2000 Sb., 241/2000 Sb., 412/2005 Sb.:**

- **koordinuje oblast krizového plánování** (tj. havarijní plánování, civilní nouzové plánování, obranné plánování) **a krizového řízení v kraji**
- **koordinuje krizové řízení v rámci krajského úřadu a jeho odborů a organizací zřizovaných nebo založených Pardubickým krajem**
- **zabezpečuje připravenost kraje a jeho orgánů na řešení vojenských i nevojenských krizových situací a mimořádných událostí velkého rozsahu**
- **zabezpečuje zpracování nezbytné plánovací dokumentace k řešení vojenských i nevojenských krizových situací a mimořádných událostí velkého rozsahu**
- **koordinuje tvorbu a využívání GIS a GPS v oblasti krizového plánování a krizového řízení v kraji**
- **po odborné stránce koordinuje, metodicky řídí a sjednocuje postupy obecních úřadů obcí s rozšířenou působností v oblasti krizového plánování a krizové řízení, zpracovává školící, metodické a pracovní materiály, u obcí provádí kontrolu výkonu přenesené působnosti**



# ODDĚLENÍ KRIZOVÉHO ŘÍZENÍ

## PŮSOBNOST – II.

**Plní veškeré úkoly a povinnosti vyplývající zejména ze zákonů č. 133/1985 Sb., 110/1998 Sb., 585/2004 Sb., 219/1999 Sb., 222/1999 Sb., 128/2000 Sb., 129/2000 Sb., 239/2000 Sb., 240/2000 Sb., 241/2000 Sb., 412/2005 Sb.:**

- při řešení mimořádných událostí velkého rozsahu a za krizových situací, dle pokynů hejtmána, zabezpečuje koordinaci složek integrovaného záchranného systému kraje
- za krizových situací tvoří základ stálé pracovní skupiny Krizového štábu Pardubického kraje
- podílí se na plnění úkolů kraje na úseku obnovy území postiženého živelní nebo jinou pohromou
- odpovídá za řádné, účelné a hospodárné čerpání rozpočtu v rámci kapitoly Krizové řízení v příslušném kalendářním roce, včetně provádění řídicí a veřejnosprávní finanční kontroly
- zajišťuje spolupráci jednotek sboru dobrovolných hasičů obcí Pardubického kraje, Hasičského záchranného sboru Pardubického kraje a orgánů Pardubického kraje
- plní úkoly kraje dle zákona o požární ochraně



# ODDĚLENÍ KRIZOVÉHO ŘÍZENÍ

## PŮSOBNOST – III.

Zajišťuje pro hejtmana a členy samosprávy **servis v bezpečnostních otázkách týkajících se Pardubického kraje**, zejména:

- činnosti Hasičského záchranného sboru ČR na území kraje a příslušných rozhodnutí Ministerstva vnitra – generálního ředitelství Hasičského záchranného sboru ČR a Hasičského záchranného sboru Pardubického kraje
- činnosti Policie České republiky a všech jejích složek a útvarů na území kraje, příslušných rozhodnutí Ministerstva vnitra ČR Policejního prezidia a Krajského ředitelství policie Pardubického kraje
- činnosti Armády České republiky, jejich útvarů a zařízení na území kraje, příslušných rozhodnutí Ministerstva obrany ČR, Generálního štábu Armády ČR a Krajského vojenského velitelství Pardubice
- jaderné bezpečnosti při přepravě radioaktivních materiálů na území kraje a součinnost se Státním úřadem pro jadernou bezpečnost
- činnosti Správy státních hmotných rezerv
- zpracování odborných podkladů a stanovisek, legislativních návrhů ústředních správních úřadů a dalších materiálů, předkládaných orgánům Pardubického kraje v oblasti vnitřní a vnější bezpečnosti, krizového a havarijního plánování a krizového řízení





# ODDĚLENÍ KRIZOVÉHO ŘÍZENÍ

## PŮSOBNOST – IV.

**Bezpečnostní rada Pardubického kraje** - zvláštní orgán kraje  
vedoucí oddělení krizového řízení vykonává funkci tajemníka bezpečnostní rady

- sestavuje návrh programu jednání bezpečnostní rady a zpracovává podklady pro jednání bezpečnostní rady
- zpracovává zápis z každého jednání bezpečnostní rady a rozesílá jej všem členům bezpečnostní rady
- eviduje uložené úkoly a zajišťuje kontrolu jejich splnění; o stavu plnění uložených úkolů pravidelně informuje hejtmana
- ve spolupráci s tiskovou mluvčí kraje, zpracovává informace pro veřejnost a sdělovací prostředky o projednávaných otázkách a závěrech přijatých bezpečnostní radou
- v případě mimořádného jednání bezpečnostní rady svolává členy bezpečnostní rady a připravuje podklady a návrhy pro hejtmana k danému tématu
- spolupracuje se sekretariátem Bezpečnostní rady státu - Úřadem vlády ČR
- spolupracuje s bezpečnostními radami obcí s rozšířenou působností

**Oddělení krizového řízení = sekretariát Bezpečnostní rady Pardubického kraje**



# ODDĚLENÍ KRIZOVÉHO ŘÍZENÍ

## PŮSOBNOST – V.

### Ochrana utajovaných informací u orgánů kraje

vedoucí oddělení krizového řízení vykonává funkci bezpečnostního ředitele

- metodicky řídí a zajišťuje ochranu utajovaných informací na krajském úřadě v oblasti administrativní, personální a fyzické bezpečnosti a bezpečnosti IS
- kontroluje dodržování povinností stanovených zákonem
- navrhuje přehled pracovních míst nebo funkcí, u kterých je nezbytné seznamovat se s utajovanými informacemi
- vede evidenci určených osob a osob, u kterých došlo k zániku určení
- provádí bezpečnostní prověrky pro stupeň utajení „Vyhrazené“
- eviduje případy neoprávněného nakládání s utajovanými informacemi
- stanovuje příslušný stupeň utajení u utajovaných informací, vzniklých z činnosti orgánů Pardubického kraje
- zajišťuje provoz koncového prvku vládního utajeného spojení VEGA-D
- spolupracuje s Národním bezpečnostním úřadem

**Oddělení krizového řízení = pracoviště ochrany utajovaných informací**



# PODMÍNKY K VYHLÁŠENÍ STAVU NEBEZPEČÍ – ŽÁDOST STAROSTY

Doporučený postup – vyhlášení stavu nebezpečí dle zákona č. 240/2000 Sb., o krizovém řízení únor 2011



PARDUBICKÝ KRAJ

## DOPORUČENÝ POSTUP VYHLÁŠENÍ STAVU NEBEZPEČÍ dle zákona č. 240/2000 Sb., o krizovém řízení

O vyhlášení STAVU NEBEZPEČÍ pro správní obvod obce s rozšířenou působností nebo pro jeho část může požádat starosta obce s rozšířenou působností, resp. starosta obce hejtmána kraje kdykoliv, kdy jsou splněny podmínky pro vyhlášení tohoto krizového stavu dle ustanovení § 3, odst. 1 zákona č. 240/2000 Sb., o krizovém řízení, ve znění pozdějších předpisů (dále jen „krizový zákon“). Tedy v případě jsou-li ohroženy životy, zdraví, majetek životní prostředí, pokud nedosahuje intenzita ohrožení značného rozsahu, a není možné odvrátit ohrožení běžnou činností správních úřadů, orgánů kraje a obcí, složek integrovaného záchranného systému nebo subjektů kritické infrastruktury.

Posouzení oprávněnosti takové žádosti (tj. konkrétního stavu řešení mimořádné události a splnění podmínek pro vyhlášení STAVU NEBEZPEČÍ) je věcí hejtmána. Písemná žádost by měla obsahovat co nejvíce skutečností, které hejtmánovi umožní objektivní posouzení vzniklé události.

Hejtmán Pardubického kraje je připraven STAV NEBEZPEČÍ vyhlásit vždy, budou-li k tomu splněny zákonné podmínky dané krizovým zákonem.

Vzhledem k tomu, že se jedná o zásadní zásah do práv a svobod občanů, je proto nezbytné ze strany žadatele vždy pečlivě uvážit všechny okolnosti a důsledky takového kroku.

### Náležitosti žádosti (žádný právní předpis oficiálně nestanovuje):

1. **Důvod** – uvést podrobný popis mimořádné události se specifikací, zda se jedná o mimořádnou událost dle zákona č. 239/2000 Sb., o integrovaném záchranném systému a o změně některých zákonů, ve znění pozdějších předpisů, či nikoliv. Dále popsat objektivní stav věci, dosavadní činnost orgánů obce, obce s rozšířenou působností a složek IZS k vyřešení mimořádné události, včetně vynaložených finančních prostředků. Specifikovat také důvody, proč nelze danou mimořádnou událost (tj. ohrožení chráněných hodnot) odvrátit běžnou činností těchto orgánů a složek IZS na základě jejich zákonné působnosti a s využitím příslušných ustanovení zákona o IZS ve smyslu ustanovení § 13 odst. a) a § 16.

2. **Doba trvání** – vymezit předpokládanou dobu, na kterou by měl být STAV NEBEZPEČÍ vyhlášen (max. 30 dnů), včetně data a hodiny, od kdy by měl být STAV NEBEZPEČÍ vyhlášen.

**Hejtmán Pardubického kraje je připraven STAV NEBEZPEČÍ vyhlásit vždy, budou-li k tomu splněny zákonné podmínky.**

**1. DŮVOD** – **podrobný popis** mimořádné události - objektivní stav věci - **dosavadní činnost** orgánů obce, spolupráce s obcí s rozšířenou působností a složkami IZS – doposud **vynaložené finanční prostředky** - důvod, proč nelze mimořádnou událost odvrátit běžnou činností těchto orgánů a složek IZS - **využití zákona o IZS**

**2. DOBA TRVÁNÍ** – požadovaná doba trvání (max. 30 dnů) - od kdy datum + hodina

**3. ÚZEMÍ** – obec, příp. konkrétní katastrální území obce

**4. POŽADOVANÁ KRIZOVÁ OPATŘENÍ A ROZSAH** – při formulaci žádosti **důsledně vycházet z** ustanovení § 14 odst. 3 a 4 z. č. 240/2000 Sb., a § 21 odst. 1 a 2 z. č. 241/2000 Sb., vždy odpovědně **zvažovat jejich skutečný přínos** pro vlastní řešení!



# ZÁKLADNÍ PLÁNOVACÍ DOKUMENTY

Název dokumentu	Legislativa	Zpracovatel	Kontakt
<b>Krizový plán Pardubického kraje</b>	240/2000	<b>Hasičský záchranný sbor Pardubického kraje</b>	ředitel HZS Pardubického kraje, <b>plk. Ing. Miroslav KVASNIČKA</b> , tel 950 570 120, <a href="mailto:miroslav.kvasnicka@pak.izscr.cz">miroslav.kvasnicka@pak.izscr.cz</a> vedoucí oddělení ochrany obyvatel a krizového řízení <b>plk. Mgr. Libor NOVÝ</b> , tel 950 570 157, <a href="mailto:libor.novy@pak.izscr.cz">libor.novy@pak.izscr.cz</a> <a href="http://www.hzspa.cz">www.hzspa.cz</a>
<b>Havarijní plán Pardubického kraje</b>	239/2000	<b>Hasičský záchranný sbor Pardubického kraje</b>	ředitel HZS Pardubického kraje, <b>plk. Ing. Miroslav KVASNIČKA</b> , tel 950 570 120, <a href="mailto:miroslav.kvasnicka@pak.izscr.cz">miroslav.kvasnicka@pak.izscr.cz</a> vedoucí oddělení ochrany obyvatel a krizového řízení <b>plk. Mgr. Libor NOVÝ</b> , tel 950 570 157, <a href="mailto:libor.novy@pak.izscr.cz">libor.novy@pak.izscr.cz</a> <a href="http://www.hzspa.cz">www.hzspa.cz</a>
<b>Povodňový plán Pardubického kraje</b>	254/2001	<b>Krajský úřad Pardubického kraje</b>	ředitel Krajského úřadu Pardubického kraje, <b>Ing. Jaroslav FOLPRECHT</b> , tel 466 026 122, <a href="mailto:jaroslav.folprecht@pardubickykraj.cz">jaroslav.folprecht@pardubickykraj.cz</a> vedoucí odboru životního prostředí a zemědělství <b>Ing. Josef HEJDUK</b> , tel 466 026 350, <a href="mailto:josef.hejduk@pardubickykraj.cz">josef.hejduk@pardubickykraj.cz</a> <a href="http://www.pardubickykraj.cz">www.pardubickykraj.cz</a>
<b>Vnější havarijní plány Pardubického kraje</b>	59/2006	<b>Krajský úřad Pardubického kraje</b>	ředitel Krajského úřadu Pardubického kraje, <b>Ing. Jaroslav FOLPRECHT</b> , tel 466 026 122, <a href="mailto:jaroslav.folprecht@pardubickykraj.cz">jaroslav.folprecht@pardubickykraj.cz</a> vedoucí odboru životního prostředí a zemědělství <b>Ing. Josef HEJDUK</b> , tel 466 026 350, <a href="mailto:josef.hejduk@pardubickykraj.cz">josef.hejduk@pardubickykraj.cz</a> <a href="http://www.pardubickykraj.cz">www.pardubickykraj.cz</a>



# ZÁKLADNÍ PLÁNOVACÍ DOKUMENTY

Název dokumentu	Legislativa	Zpracovatel	Kontakt
<b>Traumatologický plán Pardubického kraje</b>	372/2011	<b>Krajský úřad Pardubického kraje</b>	ředitel Krajského úřadu Pardubického kraje, <b>Ing. Jaroslav FOLPRECHT</b> , tel 466 026 122, <a href="mailto:jaroslav.folprecht@pardubickykraj.cz">jaroslav.folprecht@pardubickykraj.cz</a> vedoucí odboru zdravotnictví <b>Ing. Miroslav GREGOR</b> , tel 466 026 140, <a href="mailto:miroslav.gregor@pardubickykraj.cz">miroslav.gregor@pardubickykraj.cz</a> <a href="http://www.pardubickykraj.cz">www.pardubickykraj.cz</a>
<b>Pandemický plán Pardubického kraje</b>	240/2000	<b>Krajská hygienická stanice Pardubického kraje</b>	ředitel Krajské hygienické stanice Pardubického kraje <b>MUDr. Antonín VYKYDAL</b> , tel 466 531 930, <a href="mailto:antonin.vykydal@khspce.cz">antonin.vykydal@khspce.cz</a> <a href="http://www.khspce.cz">www.khspce.cz</a>
<b>Plán nezbytných dodávek Pardubického kraje</b>	241/2000	<b>Krajský úřad Pardubického kraje</b>	ředitel Krajského úřadu Pardubického kraje, <b>Ing. Jaroslav FOLPRECHT</b> , tel 466 026 122, <a href="mailto:jaroslav.folprecht@pardubickykraj.cz">jaroslav.folprecht@pardubickykraj.cz</a> vedoucí oddělení krizového řízení <b>Ing. Aleš BOŇATOVSKÝ, MPA</b> tel 466 026 173, <a href="mailto:ales.bonатовsky@pardubickykraj.cz">ales.bonатовsky@pardubickykraj.cz</a> <a href="http://www.pardubickykraj.cz">www.pardubickykraj.cz</a>
<b>Pohotovostní plán Krajské veterinární správy pro Pardubický kraj</b>	166/1999	<b>Krajská veterinární správa pro Pardubický kraj</b>	ředitel Krajské veterinární správy Státní veterinární správy pro Pardubický kraj <b>MVDr. Josef BOHÁČ</b> , tel 466 768 672, <a href="mailto:j.bohac.kvse@svscr.cz">j.bohac.kvse@svscr.cz</a> <a href="http://www.svscr.cz">www.svscr.cz</a>



# ZÁKLADNÍ PLÁNOVACÍ DOKUMENTY

Název dokumentu	Legislativa	Zpracovatel	Kontakt
<b>Dílčí plán obrany Pardubického kraje</b>	222/1999	<b>Krajský úřad Pardubického kraje</b>	ředitel Krajského úřadu Pardubického kraje, <b>Ing. Jaroslav FOLPRECHT</b> , tel 466 026 122, <a href="mailto:jaroslav.folprecht@pardubickykraj.cz">jaroslav.folprecht@pardubickykraj.cz</a> vedoucí oddělení krizového řízení <b>Ing. Aleš BOŇATOVSKÝ, MPA</b> , tel 466 026 173, <a href="mailto:ales.bonatovsky@pardubickykraj.cz">ales.bonatovsky@pardubickykraj.cz</a> <a href="http://www.pardubickykraj.cz">www.pardubickykraj.cz</a>
<b>Poplachový plán integrovaného záchranného systému Pardubického kraje</b>	239/2000	<b>Hasičský záchranný sbor Pardubického kraje</b>	ředitel HZS Pardubického kraje, <b>plk. Ing. Miroslav KVASNIČKA</b> , tel 950 570 120, <a href="mailto:miroslav.kvasnicka@pak.izscr.cz">miroslav.kvasnicka@pak.izscr.cz</a> vedoucí oddělení integrovaného záchranného systému a služeb <b>plk. Ing. Ivo OPRCHALSKÝ</b> , tel 950 570 162, <a href="mailto:ivo.oprchalsky@pak.izscr.cz">ivo.oprchalsky@pak.izscr.cz</a> <a href="http://www.hzspa.cz">www.hzspa.cz</a>
<b>Požární poplachový plán Pardubického kraje</b>	133/1985	<b>Hasičský záchranný sbor Pardubického kraje</b>	ředitel HZS Pardubického kraje, <b>plk. Ing. Miroslav KVASNIČKA</b> , tel 950 570 120, <a href="mailto:miroslav.kvasnicka@pak.izscr.cz">miroslav.kvasnicka@pak.izscr.cz</a> vedoucí oddělení integrovaného záchranného systému a služeb <b>plk. Ing. Ivo OPRCHALSKÝ</b> , tel 950 570 162, <a href="mailto:ivo.oprchalsky@pak.izscr.cz">ivo.oprchalsky@pak.izscr.cz</a> <a href="http://www.hzspa.cz">www.hzspa.cz</a>



# KONEC